

Mikroavantura – pre Komenda (28.1.2012 ob 16. uri) – treking, tek...

Tokrat smo pustolovci rekrutirani v pre-Komendo. ☺

Na terenu moramo poiskati in odkriti skrivne objekte.

Pri tem vemo le, da so skrivni objekti vrisani (na nekaterih kartah), ne vemo pa ali sploh (še) obstajajo v naravi, kaj sploh predstavljajo oziroma v kakšni obliki so. Imenitno delo za pustolovske vohljače.

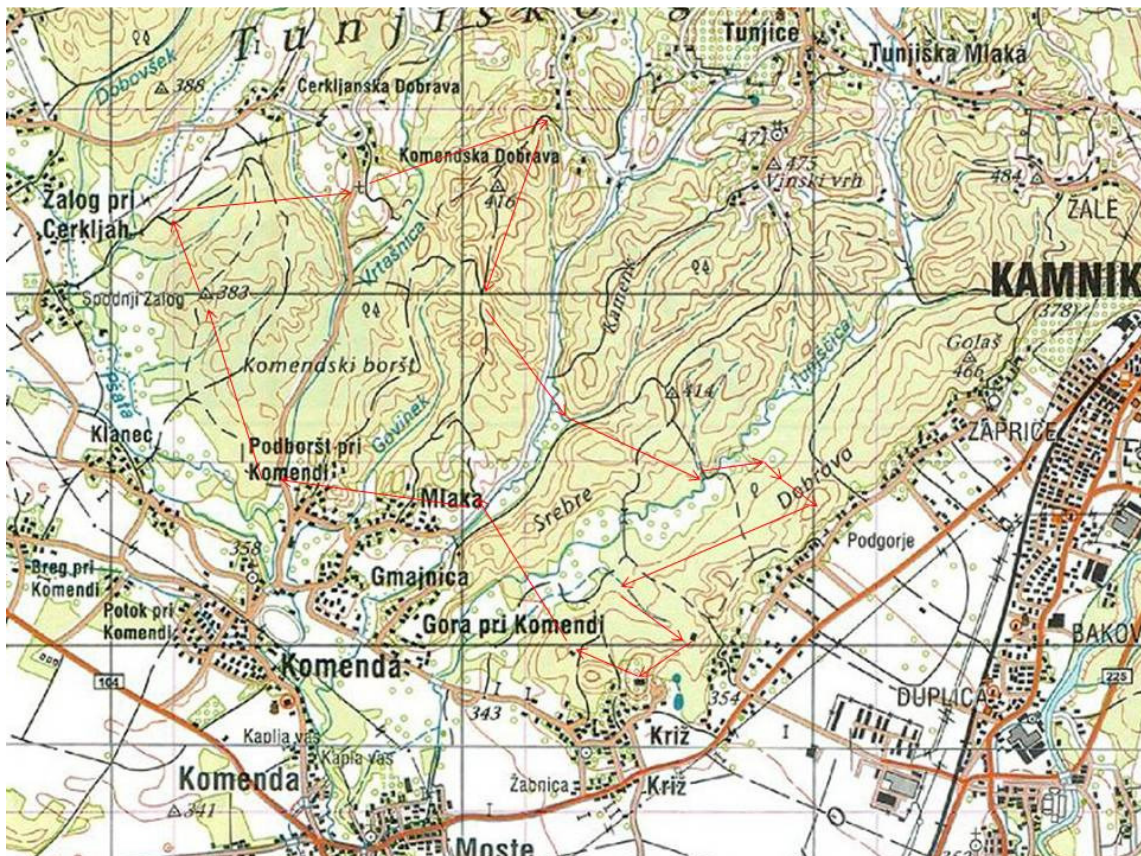
Dobimo se med 16. In 16.30 uro v planinskem domu Komenda (<http://www.planinskidomkomenda.si>).

Glede na število se bomo razdelili v več ekip, da bo bolj zanimivo. Vsi, ki nameravate na mikroavanturo, si prej sprintajte karte (spodnje ali naročite večji format), ker ima avtor le en izvod. Naloge so jasne – potrebno najti in osvojiti vse kontrolne točke v /ob gozdu. Uporabljamo azimute in ne cest.

Oprema pohodniško tekaška + karte + kompas + mobilni telefon + čelka.


Prisotnost prijavite na 031 329 581 (zaradi prevoza in detajlov)


Pregledna karta (specialni karti glej spodaj) :





Start/Cilj - Planinski dom Komenda, nad Borštom pri Komendi, glej karti (če nismo na parking, smo noter, v gostilni)

KT1 – vrh 

KT2, KT3, KT 4 – križ 

KT5 – razpotje 

KT6 – mostiček 

KT7 – verjetno mostiček, sicer križanje kolovoza in rečice 

KT8, KT9 – neznani objekt (lahko je karkoli, pri KT9 najdi vsaj enega, glej podrobno sliko)



Slika podrobno KT 8 in KT 9




Slika podrobno KT 12, KT 13 in KT 14

KT10 – vrh

KT11 - ribnik, zajetje (glej dodatna karta spodaj)

KT12, KT13, KT14 – neznani objekt (lahko je karkoli, glej podrobno sliko zgoraj)

KT15 – kozolec 

specialne karte (geopedija):

